

Bedienungsanleitung Aufbau und Inbetriebnahme

Diese Bedienungsanleitung dient als Übersicht zum korrekten Aufbau und Inbetriebnahme.



Abbildung 1: 30 Liter Boiler mit PV-Modul

1. Anschlüsse des Boilers



Anschlüsse

- 1 opt. DC - Eingang
- 2 PV - Modul (-)
- 3 PV - Modul (+)
- 4 Warmwasseranschluss
- 5 Kaltwasseranschluss

Abbildung 2: Anschlüsse an der Unterseite des Boilers

2. Montage des Boilers

Der Boiler muss senkrecht an einer stabilen, wasserunempfindlichen Wand montiert werden.

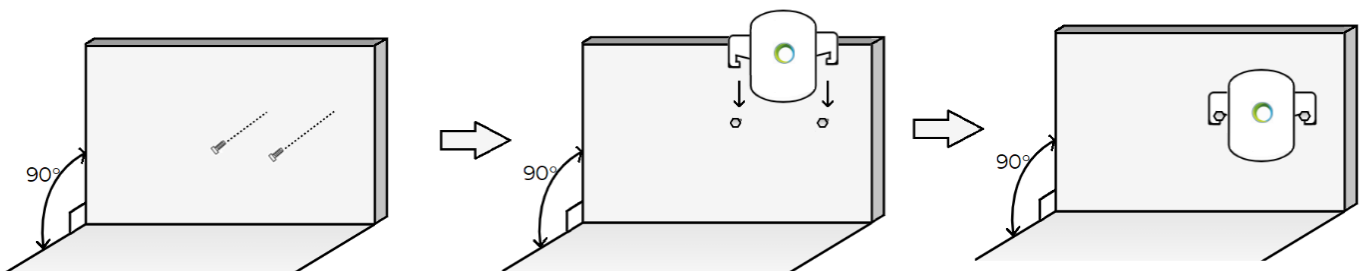


Abbildung 3: Montage des Boilers an einer fixen Wand

3. Anschluss der Wasserversorgung

Die **Kalt**- und **Warm**wasserleitung werden über 1/2" Anschlüsse mit dem Boiler verbunden. Am Kaltwasseranschluss muss ein Überdruckventil angeschraubt werden.

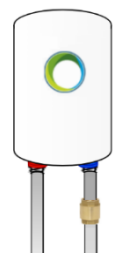


Abbildung 4: Anbindung der Wasserversorgung

4. Anschluss der Stromversorgung

Über witterungsbeständige MC4-Steckverbinder werden die PV-Module mit dem Boiler verbunden.

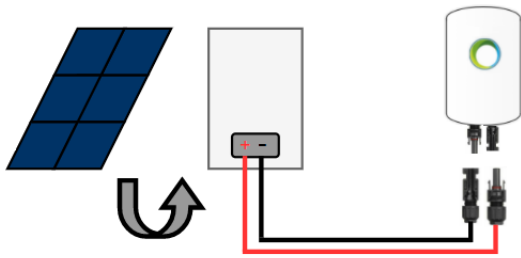


Abbildung 5: Anschluss der PV-Module an den Boiler



Abbildung 6: Verbindung des Boilers über MC4 Stecker

Vorsicht: Die Leerlaufspannung der PV-Module darf nicht 42,4 Volt überschreiten. Bei der Verwendung mehrerer PV-Module müssen diese parallelgeschaltet werden, **nicht seriell**.

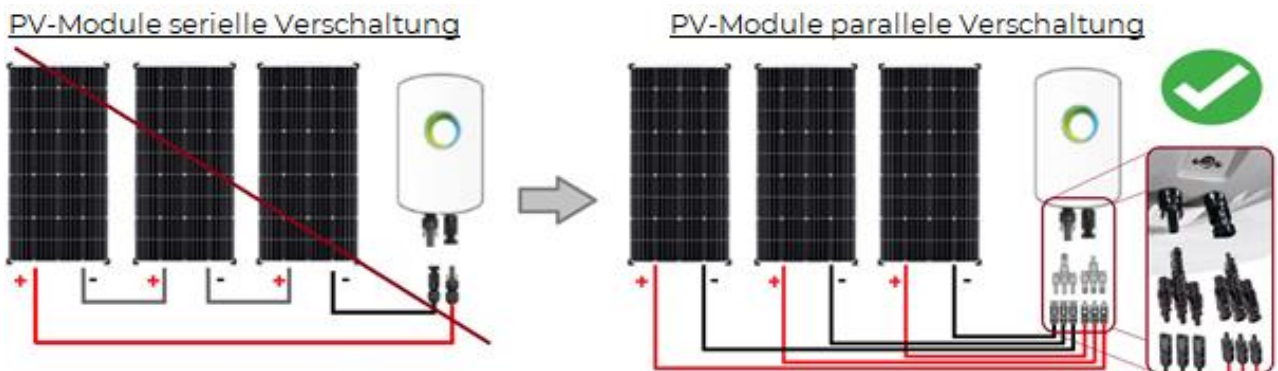


Abbildung 7: Korrekte Verschaltung der PV-Module zum Boiler

Optional kann über den DC-Eingang mit Hilfe eines Netzteils oder Akkumulators geheizt werden.

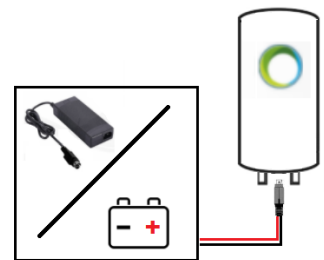


Abbildung 8: Optionen zum Nachheizen über den DC-Eingang

5. Systemübersicht

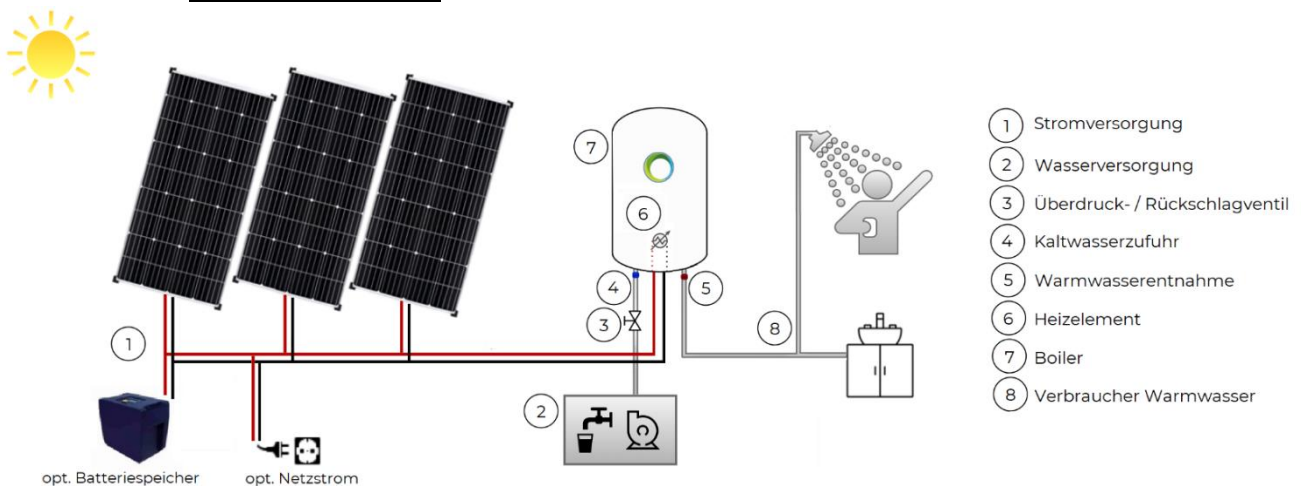


Abbildung 9: Systemüberblick des photovoltaischen Boilers